

江苏工程职业技术学院

2019年10月



明

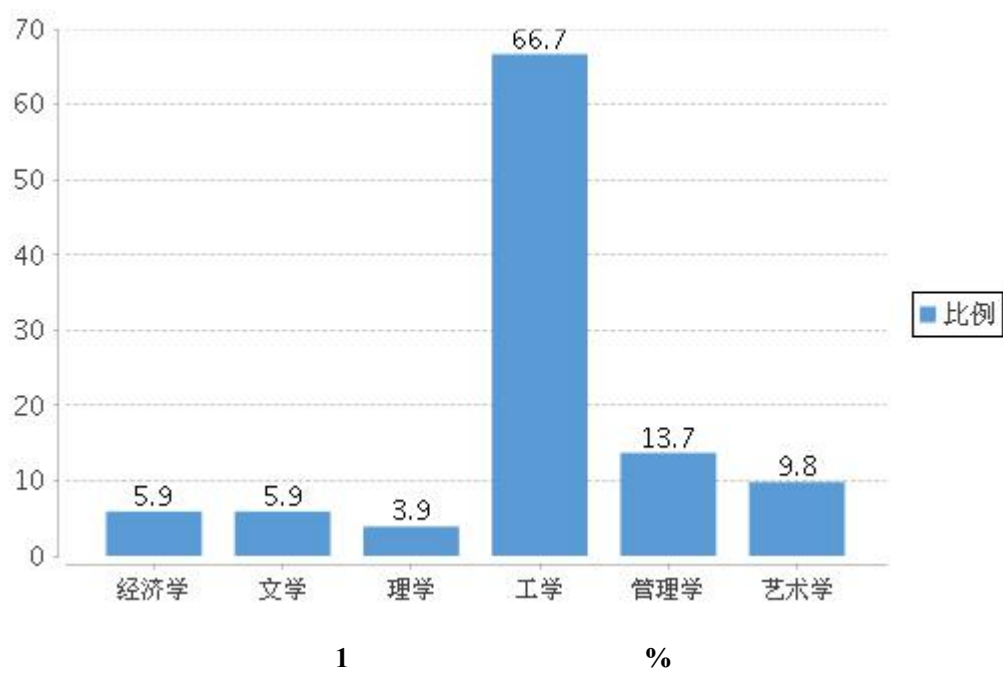
录

学校概况

一、本 教 基本情况

(一) 人才培养 标

(二) 学 专业 情况



(三) 在校 模

1

	()												

(四) 本 源

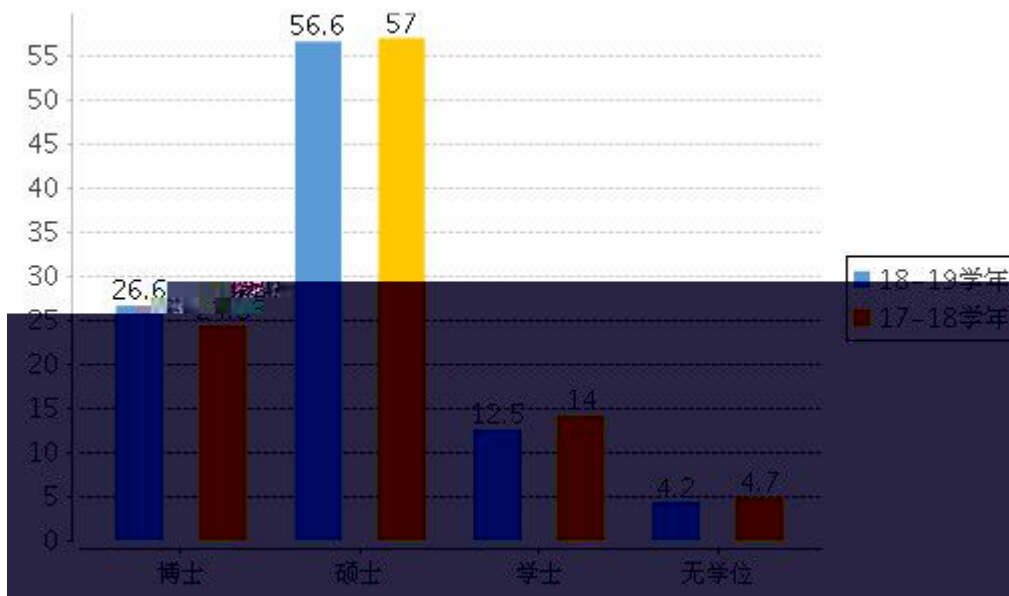
二、师 与教学条件

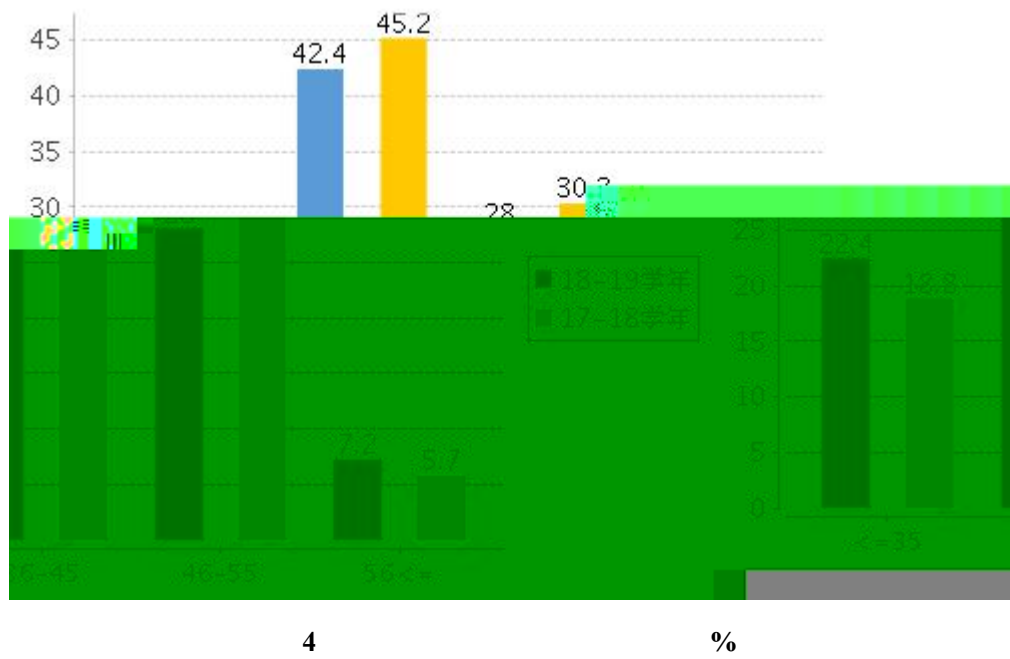
(一) 师 伍

3

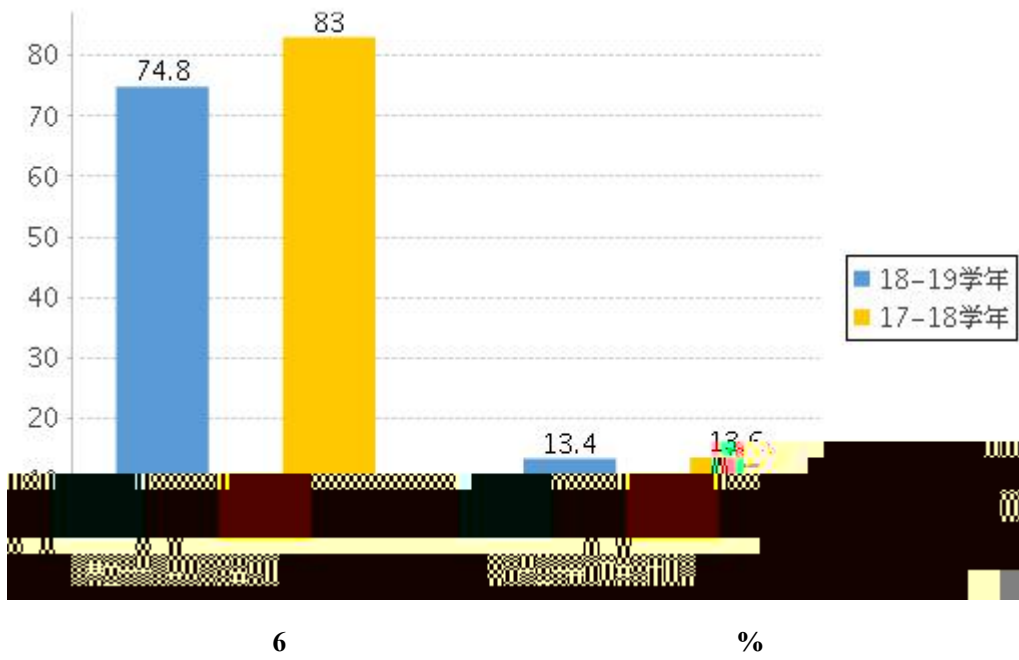
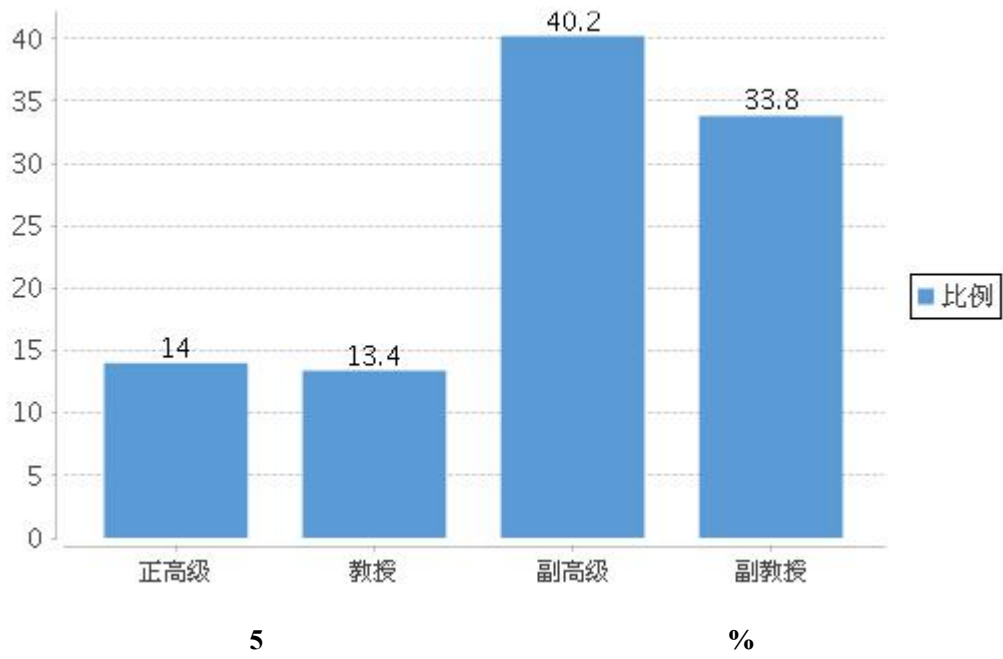
4

			%		%
	35				
	36-45				
	46-55				
	56				



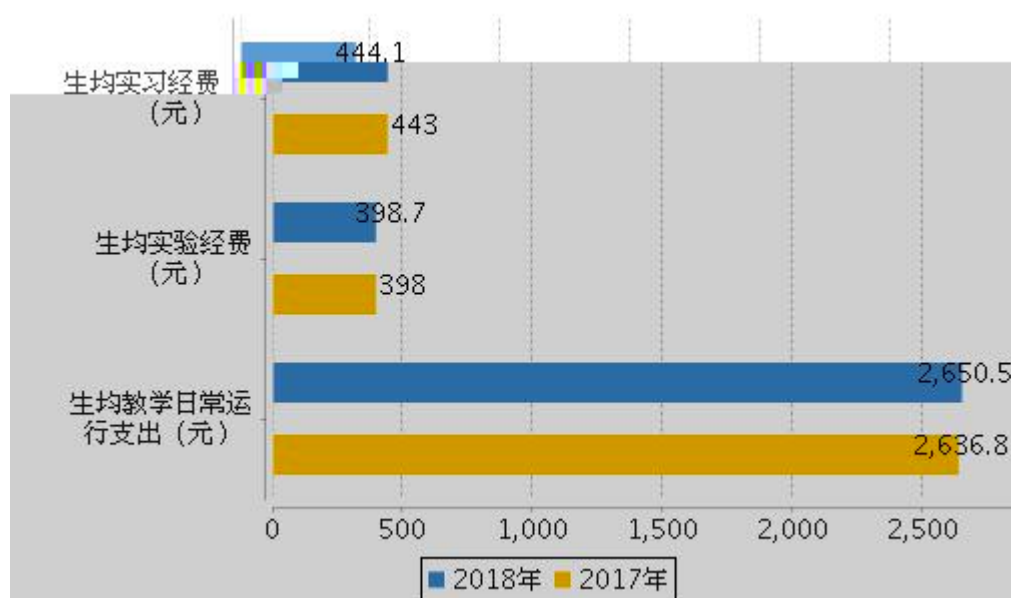


(二) 本 主 教师情况



【 】 不。

(三) 教学 投入情况



7

(四) 教学 施应 情况

1.教学 房

2.教学 仪器 备与教学实 室

3.图书 及图书 源

4.信息 源

三、教学建 与改

(一) 专业建

		%	%	%

【 】 丕、。

(三) 教材建

(四) 实 教学

1.实 教学

2.本 毕业 (文)

3.实习与教学实 基地

(五) 创新创业教

(六) 教学改

8 2018

四、专业培养 力

(一) 人才培养 标定位与特

1. 人才培养 标定位:

4. 人才培养方案特

“ ”

“ ”

“ ”

“ ” “ ”

(二) 专业 体 建

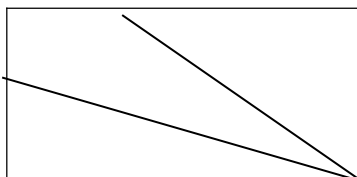
1.

2.

3.

4.

9

4.

(四) 专任教师数 和 构

(五) 实 教学

五、保 体

(一) 校 导情况

(二) 教学 与服务

(三) 学 与服务

(四) 控

六、学 学习效果

(一) 毕业情况

（一）不断优化人才培养方案，全 拓展“卓 划”学 参与 。

（二）创建了以“分散式”为特征 “3+1”校企 合培养模式

（三）构建了以“三制一化”为特征 企业学习培养方式

(五) 深化产教 合协同 人，开展新工 建

八、存在 及改 划

(一) 年教师教学 力 一步提升

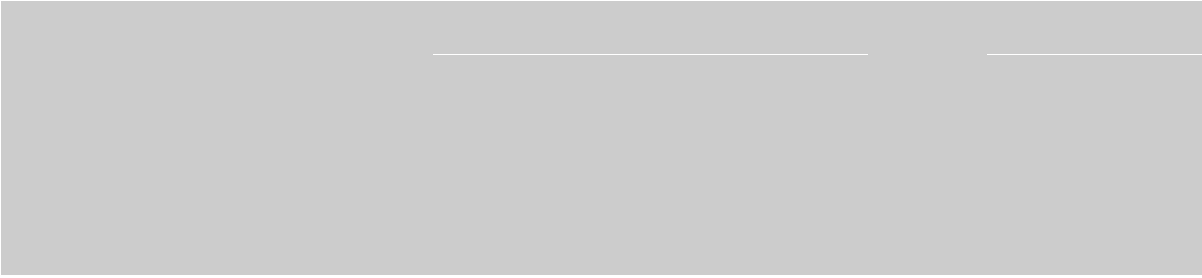
(二) 堂教学效果有待 一步提

(三) 进一步加大优 源建 力度

(四) 一步完善教学 测与 估体

录

本 教学 报告支撑数据



8DU”

o

